



PPL[®]
PROFESSIONAL PARCEL LOGISTIC

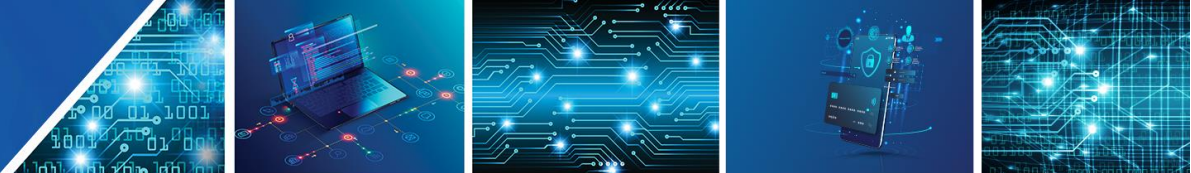
Create package label

Verze dokumentu

Číslo revize	Datum platnosti	Lokace revize	Popis revize	Revizi provedl / podpis
1	19. 2. 2022		Vznik draftu dokumentace	Fňukal
2	12.5.2022		Přidány metody pro číselníky Změna batch z ID na „Hash“	Fňukal
3	21.7.2022		Přidány nové metody	Fňukal
4	22.10.2022		Nové metody	Fňukal
5	27.4.2023		Nové metody, přepracování dokumentace	Fňukal
6	10.7.2023		Nové metody, nové možnosti generování etiket	Fňukal
7	9.9.2023		Nové metody, číselníky, nový typ ShipmentStates, možnost přihlášení nad subjektem	Fňukal
8	23.11.2023		Nové funkce v shipment/batch – přidáno Direct Injection a volba QR / label	Kaiseršat
9	5.3.2024		Nové externí číslo POSN nutné pro DE boxy v trackingu přidáno lastUpdateDate, kde se promítá informace o posledním statusu zásilky ZPL sloučení více štítků do jednoho souboru	Kaiseršat
10	10.5.2024		Možnost připojištění každé zásilky v sadě zvlášť Na SK zásilky změna etikety na DHL CommonLabel	Kaiseršat
11	9.12.2024		Úprava úrovní. Upřesnění informací pro swagger. Přidány nové metody, Úprava tabulek s parametry. Přidaná chybová hláška 400 při více kusech.	Hromek

Obsah / Index

Verze dokumentu	2
Obsah	3
Create package label – popis metody	5
Omezení	5
Etikety	5
Napojení	5
Popis metod	6
/shipment/batch - Vytvoření zásilky	6
/shipment/batch/{batchId} – stavy vytváření etiket	10
/shipment/batch/{batchId} – úprava sady zásilek	10
/shipment/batch/{batchId}/label - etikety	10
/shipment – Informace k zásilce – sledování / tracking	10
/shipment/{shipmentNumber}/cancel - Práce se zásilkou - Storno	11
/shipment/{shipmentNumber}/redirect – Doplnění/změna informací	11
/addressWhisper – Našeptávač adres	11
/accessPoint - Seznam výdejních míst	11
/data – Metoda pro stažení štítku	11
/order/batch – Vytvoření objednávky	12
/order/batch/{batchId} – stavy vytváření objednávek	13
/order – Order tracking	13
/order/cancel – Storno objednávky	13
/codelist/servicePriceLimit – limity služeb (dobírka, zvýšená zodpovědnost,..)	13
/codelist/service – Číselník služeb	14
/codelist/ageCheck - Číselník pro služba kontrola věku příjemce	14
/codelist/currency - Číselník povolených měn	14
/codelist/country - Číselník zemí + povolení COD	14
/codelist/externalNumber - Číselník typu externích čísel	14
/codelist/product - Číselník produktů	15
/codelist/proofOfIdentityType – Typy osobních dokladů	15
/codelist/shipmentPhase – Fáze zásilky	15
/codelist/status – Statusy zásilky /shipment	15
/codelist/validationMessage – Chybové hlášení	15



/info – informace o stavu API	15
/customer – informace k zákazníkovi – povolené měny	15
/customer/address – informace k zákazníkovi – zákaznickovy adresy	15
/versionInformation - Informace k verzi (novinky...)	16
Enums – Ostatní parametry	17
Stavy importů	17
Typy adres	17
Typy výdejních míst - accessPointTypes	17
ReturnChannelModel - Type	17
LabelSettingModel – Label format	17
Formát etikety	17
Příklady volání a odpovědí	18
Request	18
Odpověď – stav požadavku:	20
Odpověď – vyzvednutí etiket (PDF A4)	21
Odpověď – vyzvednutí etiket (ZPL)	22
Odpověď – vyzvednutí etiket (JPG)	23
Odpověď – GET/shipment/batch - identifikace chybové zásilky při více ks	23

Create package label – popis metody

Jednoduchý prostředek k implementaci a napojení zákazníka a PPL CZ s.r.o. Zákazníkovi jsou poskytnuty přístupové údaje, URL pro volání metod(y). V případě CreatePackageLabel (dále CPL) je odpověď zákazníkovi generována hotová etiketa/štítek v požadovaných formátech bez nutnosti udržování jejich aktuálního layoutu a také evidenci číselných řad.

Omezení

Maximální počet zásilek na request: 1 000

Maximální počet kusů balíků na adresu: 20 v requestu

Platnost batchID k vyzvednutí etikety je maximálně 30dnů

Maximální počet požadavků pro vygenerování tokenů je 12 požadavků/min

Minimální interval mezi odesláním dvou po sobě jdoucích požadavků je 40 ms

Etikety

Minimální rozměr etiket je v případě, že zákazník tiskne na samostatné etikety (např. Termoetikety):

- V případě posílání **do CZ** 127×110 mm.
- V případě posílání **do zahraničí** 150×100 mm.
(viz číselník produktů a zemí)

Alternativou jsou zásilky tisknuté na A4 (4 etikety na stránku).

Napojení

Napojení/Autentizace probíhá ve standardu OAuth 2.0 viz <https://cs.wikipedia.org/wiki/OAuth> nebo <https://oauth.net/2/>

Swagger: (GET) <https://api.dhl.com/ecs/ppl/myapi2/swagger/v1/swagger.json>

Platnost generovaného tokenu je 30 min

- vždy využít celou platnost, negenerovat pro každý request nový token

Access token URL: <https://api.dhl.com/ecs/ppl/myapi2/login/getAccessToken>

Grand type: Client credentials

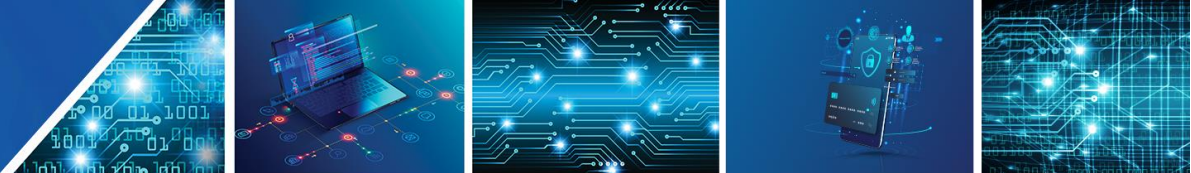
ClientID: individuální

Client secret: individuální

Scope: myapi2

Produkční prostředí: <https://api.dhl.com/ecs/ppl/myapi2>

Testovací prostředí: <https://api-dev.dhl.com/ecs/ppl/myapi2>

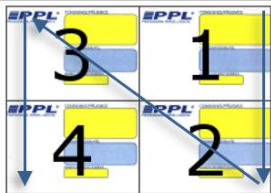


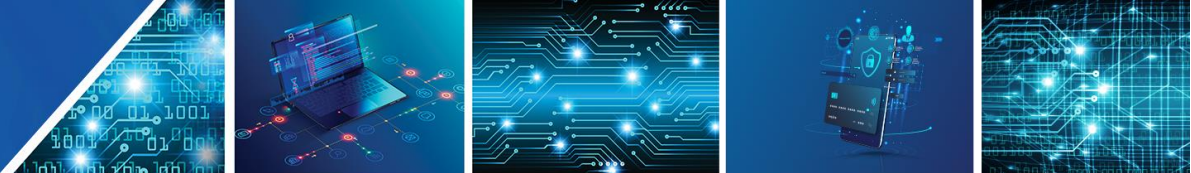
Popis metod

/shipment/batch - Vytvoření zásilky

[POST] <https://api.dhl.com/ecs/ppl/myapi2/shipment/batch>

Slouží k vytvoření zásilky. Odpověď je v **header (Location)**

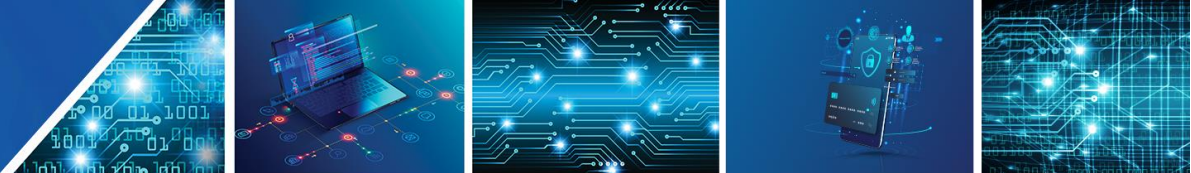
Název elementu	Datový typ	Datový formát	Povinný údaj	Validace	Popis
returnChannel					Sekce návratových hodnot pro tisk štítku
- type	string		Ne	Validace podle Číselníku ReturnChannelType	Typ návratové cesty štítku. SFTP není podporováno!
- address	string	Délka: 100	Ne	Pokud je vybrán Type = Email, pak zde vyplňovat email adresuPokud je vybrán Type = Ftp, pak zde vyplňovat FTP cestu.	Adresa. Email formát: xxxxxxx@yyyy.zzz FTP formát: ftp://user:password@host:port/path
labelSettings					
- format	string	Délka: 3	Ano	Validace podle Číselníku ReturnChannelFormat	Zpl, Pdf, Jpeg, Png, Svg
- dpi	int		Ne	Volba DPI pro ZPL	203 - 1200
- completeLabelSettings					ZPL kodování base64, více etiket v jedné odpovědi
-- isCompleteLabelRequested	boolean		Ne	True/false	Vygeneruje URL se všemi štítky do jednoho souboru (max 1000 štítků per request; max 50 kusů na zásilku)
-- pageSize			Ne	Pouze jediná hodnota – "A4"	Typ štítku (Default, A4)
-- position			Ne	1/2/3/4	 <p>Pozice na A4, pro začátek tisku</p>
shipments					Informace k zásilkám
- referencId	string	Délka: 128			Reference ID
- shipmentNumber					Číslo balíku
- productType	string			Číselník produktů	Typ Produktu
- note	string	Délka: 300	Ne		Poznámka
- depot	string	Délka: 2	Ne		Nepoužívat.
- ageCheck	string				Služba kontrola věku (15,18+)
- integratorId	integer				ID integrátora – pouze pro typ: integrátor
- shipmentSet					
-- numberOfShipments					Počet balíků na adresu - Max 50
-- shipmentSetItems					
-- weighedShipmentInfo					
-- weight	decimal	Délka: 9,2	Ano	Váha musí >= 0	Váha zásilky, které zvažil klient.
-- insurance					Připojištění každé zásilky ze sady zvlášť
-- insurancePrice	decimal	Délka: 14,2	Ano	Pokud je InsurPrice vyplněné, pak musí být vyplněno i InsurCurrency.	Rozsahy dle codelist/ServicePriceLimit
-- insuranceCurrency	string	Délka: 3	Ano		Připojištění může být pouze v rámci naší národní měny – CZK
-- externalNumbers					Externí číslo pro každý balík zvlášť
-- externalNumber	string				
-- code	string				Při použití typu PRTE nebo PRBC musí mít etiketa rozměry 150 x 100 mm



- backAddress					Adresa pro vrácení nedoručených zásilek
-- name	string	Délka: 50	Ano		Jméno / Firma
-- name2	string	Délka: 50	Ne		Jméno 2
-- street	string	Délka: 60	Ano		Ulice
-- city	string	Délka: 50	Ano		Město
-- zipCode	string	Délka: 10	Ano		PSC
-- country	string	Délka: 2	Ano	1. Validace podle Číselník zemí 2. Pokud se jedná o mezinárodní zásilku (PackProductType = COPL, BUED, IMPO, CONN, COND, SMEU, SMED), pak se země odesílatele nesmí rovnat země příjemce a zároveň je pak toto pole povinné. 3. Pokud se jedná o tuzemskou zásilku (PackProductType = BUSS, BUSD, DOPD, DOPD, PRIV, PRID, RETD, SMAR, SMAD), pak se země odesílatele musí rovnat země příjemce.	Kód země podle číselníku /codelist/country - Číselník zemí
-- contact	string	Délka: 50	Ne		Kontaktní osoba.
-- phone	string	Délka: 30	Ne		Vyplněný kontaktní údaj výrazně zvyšuje úspěšnost doručení
-- email	string	Délka: 50	Ne		Vyplněný kontaktní údaj výrazně zvyšuje úspěšnost doručení
- sender			Ano		Odesílatel zásilky
-- name	string	Délka: 50	Ano		Jméno / Firma
-- name2	string	Délka: 50	Ne		Jméno 2
-- street	string	Délka: 60	Ano		Ulice
-- city	string	Délka: 50	Ano		Město
-- zipCode	string	Délka: 10	Ano		PSC
-- country	string	Délka: 2	Ano	1. Validace podle Číselník zemí 2. Pokud se jedná o mezinárodní zásilku (PackProductType = COPL, BUED, IMPO, CONN, COND, SMEU, SMED), pak se země odesílatele nesmí rovnat země příjemce a zároveň je pak toto pole povinné. 3. Pokud se jedná o tuzemskou zásilku (PackProductType = BUSS, BUSD, DOPD, DOPD, PRIV, PRID, RETD, SMAR, SMAD), pak se země odesílatele musí rovnat země příjemce.	Kód země podle číselníku /codelist/country - Číselník zemí
-- contact	string	Délka: 50	Ne		Kontaktní osoba.
-- phone	string	Délka: 30	Ne		
-- email	string	Délka: 50	Ne		
- senderMask			Ne		Odesílatel zásilky – Alternativní adresa (v případě jiného odesílatele na etiketě, než je v evidenci.
-- name	string	Délka: 50	Ano		Jméno / Firma
-- name2	string	Délka: 50	Ne		Jméno 2
-- street	string	Délka: 60	Ano		Ulice
-- city	string	Délka: 50	Ano		Město
-- zipCode	string	Délka: 10	Ano		PSC
-- country	string	Délka: 2	Ano	Validace podle Číselník zemí	Kód země podle číselníku /codelist/country - Číselník zemí
-- contact	string	Délka: 50	Ne		Kontaktní osoba.
-- phone	string	Délka: 30	Ne		Telefon
-- email	string	Délka: 50	Ne		Email
- recipient					
-- name		Délka: 50			
-- name2	string	Délka: 50	Ne		Kontaktní osoba V případě zásilky na Výdejní místo, zde uvádět kontakt příjemce (jméno nebo firma) nebo duplikovat <Name>
-- street		Délka: 60			Ulice

-- city	string	Délka: 50	Ne		Město
-- zipCode	string	Délka: 10	Ano	Irsko: Město kopírujte do PSČ GB dle vzoru: A9 9AA A99 9AA A9A 9AA AA9 9AA AA99 9AA AA9A 9AA NL dle vzoru: 1234 AA	PSČ
-- country	string	Délka: 2	Ne	1. Validace podle Číselník zemí 2. Pokud se jedná o mezinárodní zásilku (PackProductType = COPL, BUED, IMPO, CONN, COND, SMEU, SMED), pak se země odesílatele nesmí rovnat země příjemce a zároveň je pak toto pole povinné. 3. Pokud se jedná o tuzemskou zásilku (PackProductType = BUSS, BUSD, DOPD, DOPD, PRIV, PRID, RETD, SMAR, SMAD), pak se země odesílatele musí rovnat země příjemce.	Země
-- contact	string	Délka: 50	Ne		Kontaktní osoba V případě zásilky na Výdejní místo, zde uvádět kontakt příjemce (jméno nebo firma) nebo duplikovat <Name>
-- phone	string	Délka: 30	Ano		Vyplněný kontaktní údaj výrazně zvyšuje úspěšnost doručení
-- email	string	Délka: 50	Ano		Vyplněný kontaktní údaj výrazně zvyšuje úspěšnost doručení
- specificDelivery					
-- parcelShopCode	string	Délka: 50	Ne	1. PackProductType pouze PRIV, PRID, CONN, COND, SMAR, SMAD !! 2. Validace proti seznamu, který vrací metoda AccessPoint	Kód Výdejního místa
- cashOnDelivery					Platební informace, pouze pro dobírkové produkty.
-- IBAN	string	Délka: 50	Ne	1. IBAN pokud je vyplněn, pak musí být vyplněno i pole SWIFT. 2. Pokud je vyplněno IBAN a SWIFT, pak nemůže být vyplněny BankAccount a BankCode.	IBAN
-- swift	string	Délka: 50	Ne	1. SWIFT, pokud je vyplněno, pak musí být vyplněno i pole IBAN. 2. Pokud je vyplněno IBAN a SWIFT, pak nemůže být vyplněny BankAccount a BankCode. 3. Validace podle Číselník SWIFT	SWIFT
-- specSymbol	string	Délka: 6	Ne	Omezení na 0-10 čísel	Specifický symbol
-- account	string	Délka: 10	Ne	1. BankAccount pokud je vyplněno, pak musí být vyplněno i pole BankCode. 2. Pokud je vyplněno BankAccount a BankCode, pak nemůže být vyplněn IBAN a SWIFT.	Číslo bankovního účtu
-- accountPre	string	Délka: 10	Ne		Před číslo bankovního účtu
-- bankCode	string	Délka: 4	Ne	1. BankCode pokud je vyplněn, pak musí být vyplněno i pole BankAccount. 2. Pokud je vyplněno BankAccount a BankCode, pak nemůže být vyplněn IBAN a SWIFT. 3. Validace podle Číselník bankovních kódů	Kód banky
-- codPrice	decimal	Délka: 12.4	Ne	1. Pokud je CodPrice vyplněné, pak musí být vyplněno i CodCurrency. 2. Částka nesmí být záporná. 3. Částka může být maximálně Produktové podmínky PPL.pdf	Částka dobírky. Částka je oddělena tečkou. Pouze kladné číslo. Pokud je v CZK a země CZ, pak zaokrouhlená na celé částky.

-- codCurrency	string	Délka: 3	Ne	1. Pokud je vyplněno CodCurrency, pak musí být vyplněno i CodPrice. 2. Validace podle Číselník měn	Měna dobírky podle číselníku codelist/currency – číselník měny
-- codVarSym	long	Délka: 10	Ne	Omezení na 0-10 čísel. Pokud jsou vyplněny elementy CodCurrency nebo CodPrice, pak CodVarSym musí být vyplněn.	Variabilní symbol dobírky. POUZE čísla
- insurance					Jedná se o pojištění na celou zásilku
-- insurPrice	decimal	Délka: 12,4	Ne	1. Pokud je InsurPrice vyplněné, pak musí být vyplněno i InsurCurrency. 2. Částka nesmí být záporná ani nulová 3. Částka může být maximálně viz Produktové podmínky PPL.pdf	Částka připojištění. Zadává se jen připojištění, standardní pojištění zásilky se zde neuvádí (automaticky do hodnoty 50.000 u balíku, 100.000 Balíky do zahraničí.
-- insurCurrency	string	Délka: 3	Ne	1. Pokud je InsurCurrency vyplněné, pak musí být vyplněno i InsurPrice. 2. Pouze CZK	Připojištění může být pouze v rámci naší národní měny – CZK
- externalNumbers					
-- externalNumber	string	Délka: 50	Ano		Externí číslo zásilky
-- code	string	Délka: 4	Ano	Validace podle Číselník typ externích čísel	Kód typu externího čísla podle číselníku /codelist/externalNumber - Číselník typu externích čísel
- services					
-- code	string	Délka: 4	Ano	- Služby vázány na daný produkt viz Číselník služeb.	Kód služby. Validace podle číselníku codelist/service – Číselník typu služeb
- dormant					
-- shipmentNumber					
-- note	string	Délka: 300	Ne		Poznámka
-- depot	string	Délka: 2	Ne	Validace podle Číselníku dep	Nepoužívat.
-- recipient					
--- name	string	Délka: 50	Ano		Jméno
--- name2	string	Délka: 50	Ne		Jméno 2
--- street	string	Délka: 60	Ano		Ulice
--- city	string	Délka: 50	Ano		Město
--- zipCode	string	Délka: 10	Ano		PSC
--- country	string	Délka: 2	ANO	1. Validace podle Číselník zemí 2. Pokud se jedná o mezinárodní zásilku (PackProductType = COPL, BUED, IMPO, CONN, COND, SMEU, SMED), pak se země odesílatele nesmí rovnat země příjemce a zároveň je pak toto pole povinné. 3. Pokud se jedná o tuzemskou zásilku (PackProductType = BUSS, BUSD, DOPD, DOPD, PRIV, PRID, RETD, SMAR, SMAD), pak se země odesílatele musí rovnat země příjemce.	Kód země podle číselníku /codelist/country - Číselník zemí
--- contact	string	Délka: 50	Ne		Kontaktní osoba.
--- phone	string	Délka: 30	Ne		Vyplněný kontaktní údaj výrazně zvyšuje úspěšnost doručení
--- email	string	Délka: 50	Ne		Vyplněný kontaktní údaj výrazně zvyšuje úspěšnost doručení
-- externalNumbers					
--- externalNumber	string	Délka: 50	Ano		Externí číslo zásilky
--- code	string	Délka: 4	Ano	Validace podle Číselník typ externích čísel	Kód typu externího čísla podle číselníku /codelist/externalNumber - Číselník typu externích čísel
-- services					Služby pro dormant zásilky (PUBC)
--- code	string	Délka: 4	Ano	Služby vázány na daný produkt viz Číselník služeb.	Kód služby. Validace podle číselníku codelist/service – Číselník typu služeb
-- weighedShipmentInfo					
--- weight	decimal	Délka: 9,2	Ano	Váha musí >= 0	Váha zásilky, které zvažil klient.
- shipmentRouting					
- inputRouteCode	string	Délka: 5			



- directInjection					Využito v případě přímého závozu zásilek do zahraničního depa. Musí být dohodnuto a přiděleno obch. zástupcem
-- directAddressing	boolean		Ano	true / false	
-- gatewayZipCode	string	Délka: 10	Ano		
-- gatewayCity	string	Délka: 35	Ano		
-- country	string	Délka: 2	Ano		
- labelService					
-- labelless	boolean		Ano	true / false	Možnost volby tisku label / QR kód se smart PIN. Defaultně label. Pro QR je nutné nejprve kontaktovat obchodního zástupce k nastavení
- shipmentsOrderBy	string				Řazení etiket - ReferenceId, ShipmentNumber

/shipment/batch/{batchId} – stavy vytváření etiket

[GET] <https://api.dhl.com/ecs/ppl/myapi2/shipment/batch/{batchId}>

BatchId z předchozí metody. Odpověď je URL (hromadné nebo k jednotlivému balíku) pro stažení vygenerované etikety.

/shipment/batch/{batchId} – úprava sady zásilek

[PUT] <https://api.dhl.com/ecs/ppl/myapi2/shipment/batch/{batchId}>

BatchId z předchozí metody. Možnost měnit formát štítku

/shipment/batch/{batchId}/label - etikety

[GET] <https://api.dhl.com/ecs/ppl/myapi2/shipment/batch/{batchId}/label>

cílová adresa URL

Název parametru	Datový typ	Datový formát	Povinný údaj	Validace	Popis
position	integer		Ne		1,2,3,4 – starting position on A4
pageSize	string		Ne		Default, A4
Limit	integer		Ano		count per page
Offset	integer		Ano		page number - 0: 1st page, ..., 2: 3rd page, ...

/shipment – Informace k zásilce – sledování / tracking

[GET] <https://api.dhl.com/ecs/ppl/myapi2/shipment>

Headers: X-Paging-Total-Items-Count – Celkový počet v odpovědi. Slouží k získání informací k zásilce

Název parametru	Datový typ	Datový formát	Povinný údaj	Validace	Popis
Limit	integer		Ano		počet na stránce
Offset	integer		Ano		číslo stránky - 0: 1. stránka, ..., 2: 3. stránka, ...
ShipmentNumbers	array[string]	Délka: 50	Ne		Číslo/čísla balíků
InvoiceNumbers	array[string]	Délka: 2	Ne		Číslo faktury/ čísla faktur
CustomerReferences	array[string]	Délka: 10	Ne		Reference
VariableSymbols	array[string]	Délka: 50	Ne		Variabilní symbol(y)
DateFrom	string(\$date-time)		Ne		Datum od
DateTo	string(\$date-time)		Ne		Datum do
ShipmentStates	string				Undelivered, Delivered, PickedUpFromSender, DeliveredToPickupPoint, OutForDelivery, NotDelivered, CodPaidDate, BackToSender, Rejected, DataShipment, Active, Canceled, Dormant

/shipment/{shipmentNumber}/cancel - Práce se zásilkou - Storno

[POST] <https://api.dhl.com/ecs/ppl/myapi2/shipment/{shipmentNumber}/cancel>

Možnost stornovat balík, pokud nebyl fyzicky poslán

/shipment/{shipmentNumber}/redirect – Doplnění/změna informací

[POST] <https://api.dhl.com/ecs/ppl/myapi2/shipment/{shipmentNumber}/redirect>

Možnost doplnit kontaktní informace k balíku

Název elementu	Datový typ	Datový formát	Povinný údaj	Validace	Popis
Contact	string	Délka: 50	Ne		Kontaktní osoba
Phone	string	Délka: 30	Ne		Telefon
Email	string	Délka: 50	Ne		Email

/addressWhisper – Našeptávač adres

[GET] <https://api.dhl.com/ecs/ppl/myapi2/addressWhisper>

Název parametru	Datový typ	Datový formát	Povinný údaj	Validace	Popis
CalledFrom	string	Délka: 50	Ne		Možnosti: Street, City, ZipCode
Street	string	Délka: 50	Ne		Ulice
ZipCode	string	Délka: 10	Ne		PSC
City	string	Délka: 50	Ne		Město

/accessPoint - Seznam výdejních míst

[GET] <https://api.dhl.com/ecs/ppl/myapi2/accessPoint>

Headers: X-Paging-Total-Items-Count – Celkový počet

Název parametru	Datový typ	Datový formát	Povinný údaj	Validace	Popis
Limit	integer		Ano		počet na stránce
Offset	integer		Ano		číslo stránky - 0: 1. stránka, ..., 2: 3. stránka, ...
AccessPointCode	string	Délka: 50	Ne		Kód Výdejního místa
CountryCode	string	Délka: 2	Ne	Validace podle Číselníku ReturnChannelType	Typ návratové cesty štítku. SFTP není podporováno!
ZipCode	string	Délka: 10	Ne		PSC
City	string	Délka: 50	Ne		Město
AccessPointTypes	string		Ne		Číselník výdejních míst – Parcelshop, ParcelBox, AlzaBox
Radius	integer		Ne		Rádus (km)
Latitude	number		Ne		GPS souřadnice
Longitude	number		Ne		GPS souřadnice
ActiveCardPayment	boolean		Ne		Platba kartou
TribalServicePoint	boolean		Ne		Kmenové výdejní místo
ActiveCashPayment	boolean		Ne		Možnost platby v hotovosti
Size	string		Ne		Maximální hodnoty velikosti balíku: S,M,L,XL
pickupEnabled	boolean		Ne		Možnost podání zásilky

/data – Metoda pro stažení štítku

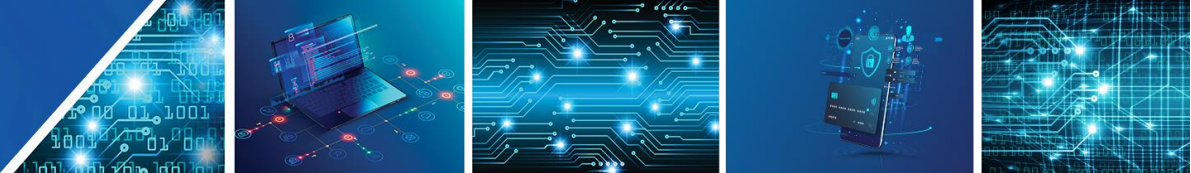
[GET] <https://api.dhl.com/ecs/ppl/myapi2/data/{dataGuid}>

/order/batch – Vytvoření objednávky

[POST] <https://api.dhl.com/ecs/ppl/myapi2/order/batch>

Slouží k vytvoření objednávky. Odpověď je v **header (Location)**

Název elementu	Datový typ	Datový formát	Povinný údaj	Validace	Popis
orders		Ano			
- orderType			Ne	CollectionOrder – objednání svozu, TransportOrder – objednávková přeprava (Balík z libovolné adresy)	Typ objednávky
- referenceld			Ano		Jedinečná reference!
- shipmentCount	string	Délka: 2	Ne		Počet balíků Max: 50
- email	string	Délka: 50	Ne		Notifikační email pro objednavatele.
- note					Poznámka
- customerReference	string	Délka: 9,2	Ne		Zákaznická reference
- sendDate	string	Délka: 9,2	Ano		Datum odeslání
- productType	string	Délka: 9,2	Ano		BUSS / IMPO
- customerReference	string	Délka: 9,2	Ano		
- sender					Odesílatel
-- name	string	Délka: 50	Ano		Název firmy / jméno
-- name2	string	Délka: 50	Ne		Jméno 2
-- street	string	Délka: 50	Ano		Ulice
-- city	string	Délka: 50	Ano		Město
-- zipCode	string	Délka: 10	Ano		PSC
-- country	string	Délka: 2	ANO	Pokud se jedná o mezinárodní zásilku (PackProductType = IMPO), pak country příjemce se nesmí rovnat country odesílatele a zároveň je pak toto pole je povinné. 3. Pokud se jedná o tuzemskou zásilku (PackProductType = BUSS), pak country příjemce se musí rovnat country odesílatele.	Kód země podle číselníku /codelist/country - Číselník zemí
-- contact	string	Délka: 50	Ne		Kontaktní osoba.
-- phone	string	Délka: 30	Ne		Vyplněný kontaktní údaj výrazně zvyšuje úspěšnost doručení
-- email	string	Délka: 50	ANO		Vyplněný kontaktní údaj výrazně zvyšuje úspěšnost doručení
- recipient				Pokud je svoz (CollectionOrder) NEYPLŇUJE SE	Příjemce
-- name	string	Délka: 50			Název firmy / jméno
-- name2	string	Délka: 50	Ne		
-- street	string	Délka: 50			Ulice
-- city	string	Délka: 50	Ne		Město
-- zipCode	string	Délka: 10	Ano		PSC
-- country	string	Délka: 2	Ne	Pokud se jedná o mezinárodní zásilku (PackProductType = CONN), pak country příjemce se nesmí rovnat country odesílatele a zároveň je pak toto pole je povinné. - Pokud se jedná o tuzemskou zásilku (PackProductType = BUSS), pak country příjemce se musí rovnat country odesílatele.	Kód země podle číselníku /codelist/country - Číselník zemí
-- contact	string	Délka: 50	Ne	Telefon	
-- phone	string	Délka: 50	Ano		Vyplněný kontaktní údaj výrazně zvyšuje úspěšnost doručení
-- email	string	Délka: 50	Ano		Vyplněný kontaktní údaj výrazně zvyšuje úspěšnost doručení



/order/batch/{batchId} – stavy vytváření objednávek

[GET] <https://api.dhl.com/ecs/ppl/myapi2/order/batch/{batchId}>

BatchId z předchozí metody. Odpověď je informace o úspěšném vygenerování objednávky.

/order – Order tracking

[GET] <https://api.dhl.com/ecs/ppl/myapi2/order>

Sledování stavu objednávek

Název parametru	Datový typ	Datový formát	Povinný údaj	Validace	Popis
Limit	integer		Ano		počet na stránce
Offset	integer		Ano		číslo stránky - 0: 1. stránka, ..., 2: 3. stránka, ...
ShipmentNumbers	array[string]	Délka: 50	Ne		Číslo/čísla balíků
OrderReferences	array[string]	Délka: 50	Ne		Reference objednávky
CustomerReferences	array[string]	Délka: 50	Ne		Zákaznická reference
OrderNumbers	array[string]	Délka: 50	Ne		Číslo objednávky
OrderIds	array[string]	Délka: 50	Ne		ID objednávky
DateFrom	string(\$date-time)		Ne		Datum od
DateTo	string(\$date-time)		Ne		Datum do
SendDate	string(\$date-time)		Ne		Datum odeslání
ProductType	string				Typ produktu
OrderStates	string				Stav objednávky Created, PickedUp, NotPickedUp, Canceled

/order/cancel – Storno objednávky

[POST] <https://api.dhl.com/ecs/ppl/myapi2/order/cancel>

Zrušení objednávky srovnání nebo balíku z libovolné adresy

Název parametru	Datový typ	Popis
orderReferences	string	Reference objednávky
customerReferences	string	Zákaznická reference

/codelist/servicePriceLimit – limity služeb (dobírka, zvýšená zodpovědnost,..)

[GET] <https://api.dhl.com/ecs/ppl/myapi2/codelist/servicePriceLimit>

Metoda pro získání limitních stavů služeb.

Název parametru	Datový typ	Datový formát	Povinný údaj	Validace	Popis
Limit	integer		Ano		počet na stránce
Offset	integer		Ano		číslo stránky - 0: 1. stránka, ..., 2: 3. stránka, ...
Service	string	Délka: 50	Ne	INS,COD	Služby
Currency	string	Délka: 2	Ne	číselník měn	Měna
Country	string	Délka: 10	Ne	Číselník zemí	Země
Product	string	Délka: 50	Ne	Číselník produktů	Produkt

/codelist/service – Číselník služeb

[GET] <https://api.dhl.com/ecs/ppl/myapi2/codelist/service>

Metoda pro získání poskytovaných služeb k zásilkám. Vyskytuje se u shipment/batch nebo /shipment

Název parametru	Datový typ	Popis
Limit	integer	počet na stránce
Offset	integer	číslo stránky - 0: 1. stránka, ..., 2: 3. stránka, ...
Accept-Language	String	cs, en

Response:

Název elementu	Datový typ	Popis
code	string	Kód služby
name	string	Název služby
allowInput	True/false	True – je možné službu zadat k zásilce False – služba je informačního charakteru

/codelist/ageCheck - Číselník pro služba kontrola věku příjemce

[GET] <https://api.dhl.com/ecs/ppl/myapi2/codelist/ageCheck>

Název parametru	Datový typ	Popis
Limit	integer	počet na stránce
Offset	integer	číslo stránky - 0: 1. stránka, ..., 2: 3. stránka, ...
Accept-Language	string	cs, en

/codelist/currency - Číselník povolených měn

[GET] <https://api.dhl.com/ecs/ppl/myapi2/codelist/currency>

Název parametru	Datový typ	Popis
Limit	integer	počet na stránce
Offset	integer	číslo stránky - 0: 1. stránka, ..., 2: 3. stránka, ...
Accept-Language	string	cs, en

/codelist/country - Číselník zemí + povolení COD

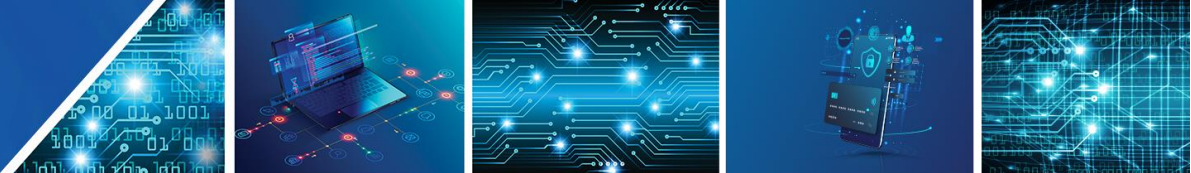
[GET] <https://api.dhl.com/ecs/ppl/myapi2/codelist/country>

Název parametru	Datový typ	Popis
Limit	integer	počet na stránce
Offset	integer	číslo stránky - 0: 1. stránka, ..., 2: 3. stránka, ...
Accept-Language	string	cs, en

/codelist/externalNumber - Číselník typu externích čísel

[GET] <https://api.dhl.com/ecs/ppl/myapi2/codelist/externalNumber>

Název parametru	Datový typ	Popis
Limit	integer	počet na stránce
Offset	integer	číslo stránky - 0: 1. stránka, ..., 2: 3. stránka, ...
Accept-Language	string	cs, en



/codelist/product - Číselník produktů

[GET] <https://api.dhl.com/ecs/ppl/myapi2/codelist/product>

Název parametru	Datový typ	Popis
Limit	integer	počet na stránce
Offset	integer	číslo stránky - 0: 1. stránka, ..., 2: 3. stránka, ...
Accept-Language	string	cs, en

/codelist/proofOfIdentityType – Typy osobních dokladů

[GET] <https://api.dhl.com/ecs/ppl/myapi2/codelist/proofOfIdentityType>

Název parametru	Datový typ	Popis
Limit	integer	počet na stránce
Offset	integer	číslo stránky - 0: 1. stránka, ..., 2: 3. stránka, ...
Accept-Language	string	cs, en

/codelist/shipmentPhase – Fáze zásilky

[GET] <https://api.dhl.com/ecs/ppl/myapi2/codelist/shipmentPhase>

Název parametru	Datový typ	Popis
Limit	integer	počet na stránce
Offset	integer	číslo stránky - 0: 1. stránka, ..., 2: 3. stránka, ...
Accept-Language	string	cs, en

/codelist/status – Statusy zásilky /shipment

[GET] <https://api.dhl.com/ecs/ppl/myapi2/codelist/status>

Název parametru	Datový typ	Popis
Limit	integer	počet na stránce
Offset	integer	číslo stránky - 0: 1. stránka, ..., 2: 3. stránka, ...
Accept-Language	string	cs, en

/codelist/validationMessage – Chybové hlášení

[GET] <https://api.dhl.com/ecs/ppl/myapi2/codelist/validationMessage>

Název parametru	Datový typ	Popis
Limit	integer	počet na stránce
Offset	integer	číslo stránky - 0: 1. stránka, ..., 2: 3. stránka, ...

/info – informace o stavu API

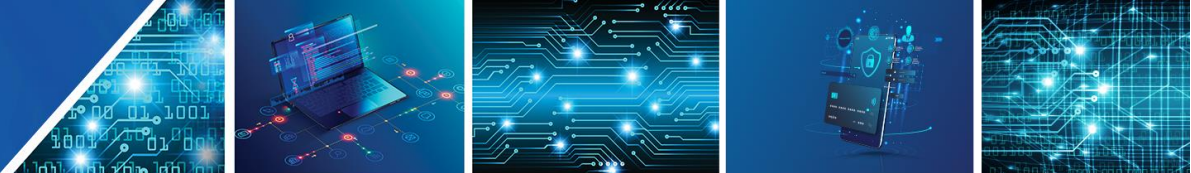
[GET] <https://api.dhl.com/ecs/ppl/myapi2/info>

/customer – informace k zákazníkovi – povolené měny

[GET] <https://api.dhl.com/ecs/ppl/myapi2/customer>

/customer/address – informace k zákazníkovi – zákaznickovy adresy

[GET] <https://api.dhl.com/ecs/ppl/myapi2/customer/address>



/versionInformation - Informace k verzi (novinky...)

[GET] <https://api.dhl.com/ecs/ppl/myapi2/versionInformation>

Metoda slouží k získávání novinek, informací, plánované odstávky a další důležité informace vztahující se k (nejen) CPL.

Název parametru	Datový typ	Popis
Limit	integer	počet na stránce
Offset	integer	číslo stránky - 0: 1. stránka, ..., 2: 3. stránka, ...
Language	string	Zvolený jazyk – cs/en (default CS)

Enumy – Ostatní parametry

Stavy importů

Název	Popis
Accepted	Požadavek přijat
InProcess	Zpracovává se
Complete	Hotovo
Error	Chyba

Typy adres

Popis	Kód	Platné pro produkt	Podmínka
Adresa pro vrácení nedoručených zásilek	BP	BUSS, BUSD, DOPD, DOPD, COPL, BUED, PRIV, PRID, CONN, COND	
Adresa/služba pro vrácení return zásilek	RETD	PRIV, PRID, RETD, SMAR, SMAD	Pouze s produkty PPL Parcel CZ Private + dob
Adresa/služba pro vrácení Return connect zásilek	RETC	CONN, COND, SMEU, SMED, RECI, RECE	Pouze s produkty Parcel Connect

Typy výdejních míst - accessPointTypes

Name	Code
ParcelShop	ParcelShop
ParcelBox	Parcelbox
Alzabox	AlzaBox

ReturnChannelModel - Type

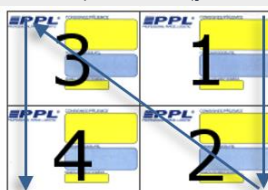
Název	Kód	Popis
None	-	Výstupem je URL
Email	Email	Výstup na Email

LabelSettingModel – Label format

Název	Kód	Popis
PDF	Pdf	PDF dokument
ZPL	Zpl	ZPL instrukce
JPEG	Jpeg	JPEG obrázek
SVG	svg	grafický soubor
PNG	Png	Grafický soubor

Formát etikety

Název	Kód	Popis
None	-	Defaultním typem je 150x100
Default	Default	Defaultním typem je 150x100
Stránka A4	A4	Stránka A4 – možnost volit pozice 1-4 (position)



Příklady volání a odpovědí

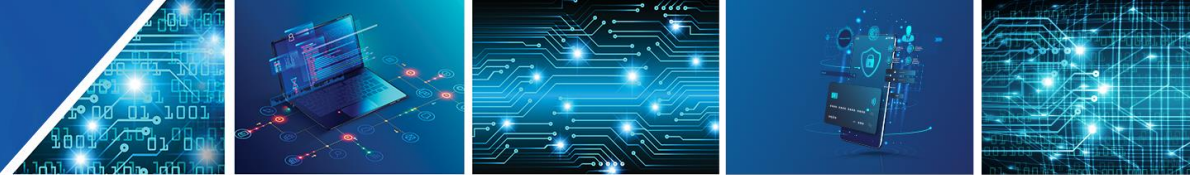
Request

[POST] <https://api.dhl.com/ecs/ppl/myapi2/shipment/batch>

PPL Parcel CZ Private na ParcelShop, AgeCheck 15+, připojištění a return zásilkou a službou vyzvednutí řidičem.

```
{
  "returnChannel":{
    "type":"Email",
    "address":"test@test.cz"
  },
  "labelSettings":{
    "format":"Pdf",
    "dpi":300,
    "completeLabelSettings":{
      "isCompleteLabelRequested":true,
      "pageSize":"A4",
      "position":1
    }
  },
  "shipments":[
    {
      "referenceId":"Reference03",
      "productType":"PRID",
      "note":"Poznamka",
      "depot":"07",
      "ageCheck":"A15",
      "integratorId":"123456",
      "shipmentSet":{
        "numberOfShipments":2
      },
      "sender":{
        "name":"Name sender",
        "street":"Street sender 99",
        "city":"Olomouc",
        "zipCode":"77200",
        "country":"CZ",
        "contact":"Contact sender",
        "phone":"+420777999888",
        "email":"test@test.cz"
      },
      "recipient":{
        "name":"Recipient Pepa",
        "street":"Novoveská 1262/95",
        "city":"Ostrava",
        "zipCode":"70900",
        "country":"CZ",
        "contact":"Kontakt příjemce",
        "phone":"+420777888999",
        "email":"test@test.cz"
      },
      "specificDelivery":{
        "parcelShopCode":"KM10479401"
      },
      "cashOnDelivery":{
        "specSymbol":null,
        "account":"1645767019",
        "accountPre":null,
        "bankCode":"3030",
        "codPrice":"2500",
        "codCurrency":"CZK",
        "codVarSym":"214452"
      },
      "insurance":{
        "insurancePrice":"56000",
        "insuranceCurrency":"CZK"
      },
      "externalNumbers":[
        {

```



```
    "externalNumber": "Cust_0001",  
    "code": "CUST"  
  },  
  {  
    "externalNumber": "Ext_001",  
    "code": "B2CO"  
  }  
],  
"dormant": {  
  "note": "Poznamka return",  
  "depot": "07",  
  
  "recipient": {  
    "name": "Name return",  
    "street": "Street return 99",  
    "city": "Olomouc",  
    "zipCode": "77200",  
    "country": "CZ",  
    "contact": "Contact return",  
    "phone": "+420777999888",  
    "email": "test@test.cz"  
  },  
  "services": [  
    {  
      "code": "PUBC"  
    }  
  ]  
}  
}  
}
```

Odpověď – stav požadavku:

Batch/číslo je v hlavičce odpovědi (Location).

[GET] <https://api.dhl.com/ecs/ppl/myapi2/shipment/batch/d7915f5b-46d9-49fb-a073-969d62a7a2de>

1. V odpovědi je stav

```
{
  "items": [
    {
      "referenceId": "1",
      "importState": "InProgress",
      "relatedItems": []
    }
  ]
}
```

2. Nebo URL pro „vyzvednutí“ v případě, že je etiketa již vytvořena.

```
{
  "completeLabel": {
    "labelUrls": [
      "https://api-dev.dhl.com/ecs/ppl/myapi2/shipment/batch/2105/label?pageSize=A4&position=1&limit=200&offset=0"
    ]
  },
  "items": [
    {
      "referenceId": "Reference03",
      "shipmentNumber": "44682090703",
      "labelUrl": "https://api.dhl.com/ecs/ppl/myapi2/data/8a06f022-54c1-4e80-a09a-08d9fd099011",
      "importState": "Complete",
      "relatedItems": [
        {
          "shipmentNumber": "60600016233",
          "labelUrl": "https://api.dhl.com/ecs/ppl/myapi2/data/998af2a2-9caf-47f7-a099-08d9fd099011",
          "importState": "Complete",
          "relationType": "Dormant"
        },
        {
          "shipmentNumber": "44682090702",
          "labelUrl": "https://api.dhl.com/ecs/ppl/myapi2/data/1fa00d69-bd5f-4afe-a098-08d9fd099011",
          "importState": "Complete",
          "relationType": "ShipmentSet"
        }
      ]
    }
  ]
}
```


Odpověď – vyzvednutí etiket (PDF A4)

[GET] <https://api.dhl.com/ecs/ppl/shipment/batch/d7915f5b-46d9-49fb-a073-969d62a7a2de/label?pageSize=A4&position=1&limit=200&offset=0>

Náhled generován v programu Postman

PPL Parcel CZ Private – dobitka
Designér / Příjemce: <https://www.ppl.cz>

Kontakt příjemce
PPL Parcelshop 104
nam. Hrdinu 925/10
Krnov
79401
Kontakt příjemce:
Tel.: +420777889999

Designér / Odesílatel: Uplatni teku až do 12. 2022

Name sender
Street sender 99
Olomouc
77200

Form.: Poznamka
Ref.: Cust. 3001 **44682090703**

COD/DOB: 2500.00 CZK 1/2

PPL Parcel Return CZ
Designér / Příjemce: <https://www.ppl.cz>

Name return

Street return 99
Olomouc
77200
Contact return
Tel.: +420777889999

Designér / Odesílatel: Uplatni teku až do 12. 2022

Pepa
Novoveska 1262/95
Ostrava
70900

Form.: Poznamka return **60600016233**

1/1

PPL Parcel CZ Private – dobitka
Designér / Příjemce: <https://www.ppl.cz>

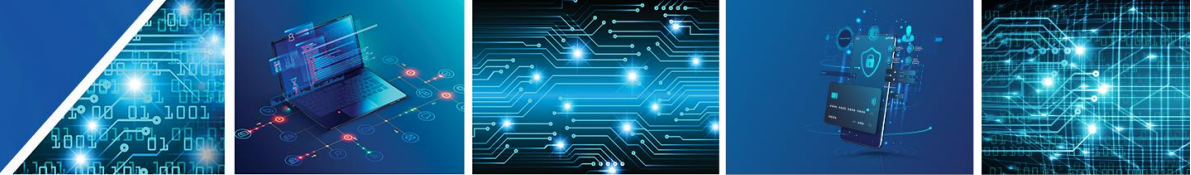
Kontakt příjemce
PPL Parcelshop 104
nam. Hrdinu 925/10
Krnov
79401
Kontakt příjemce:
Tel.: +420777889999

Designér / Odesílatel: Uplatni teku až do 12. 2022

Name sender
Street sender 99
Olomouc
77200

Form.: Poznamka **44682090702**

COD/DOB: 0.00 CZK 2/2



Odpověď – vyzvednutí etiket (ZPL)

```
{
  "items": [
    {
      "referenceId": "1",
      "shipmentNumber": "80640803552",
      "labelUrl": "https://api.dhl.com/ecs/ppl/myapi2/data/6101c001-959d-444d-a09c-08d9fd099011",
      "importState": "Complete",
      "relatedItems": []
    }
  ]
}
```

Náhled generován v programu Postman

```
^XA^PQ1^MUd^PW807^MNy^LH0,0^PMN^FO748,652^GB,214,6,B^FS^FO742,652^GB,214,3,B^FS^FO733,652^GB,214,3,B^FS^FO711,652^
GB,214,9,B^FS^FO705,652^GB,214,3,B^FS^FO693,652^GB,214,6,B^FS^FO684,652^GB,214,3,B^FS^FO668,652^GB,214,10,B^FS^FO659,6
52^GB,214,6,B^FS^FO647,652^GB,214,6,B^FS^FO632,652^GB,214,9,B^FS^FO626,652^GB,214,3,B^FS^FO613,652^GB,214,7,B^FS^FO604,
652^GB,214,3,B^FS^FO589,652^GB,214,9,B^FS^FO583,652^GB,214,3,B^FS^FO568,652^GB,214,9,B^FS^FO558,652^GB,214,7,B^FS^FO54
3,652^GB,214,9,B^FS^FO537,652^GB,214,3,B^FS^FO525,652^GB,214,6,B^FS^FO516,652^GB,214,3,B^FS^FO500,652^GB,214,10,B^FS^FO
491,652^GB,214,6,B^FS^FO479,652^GB,214,6,B^FS^FO470,652^GB,214,3,B^FS^FO458,652^GB,214,9,B^FS^FO445,652^GB,214,6,B^FS^F
O433,652^GB,214,9,B^FS^FO424,652^GB,214,3,B^FS^FO412,652^GB,214,6,B^FS^FO400,652^GB,214,9,B^FS^FO390,652^GB,214,3,B^FS^
FO378,652^GB,214,6,B^FS^FO366,652^GB,214,9,B^FS^FO357,652^GB,214,3,B^FS^FO348,652^GB,214,3,B^FS^FO335,652^GB,214,6,B^F
S^FO323,652^GB,214,9,B^FS^FO314,652^GB,214,3,B^FS^FO299,652^GB,214,9,B^FS^FO290,652^GB,214,6,B^FS^FO277,652^GB,214,6,B^
FS^FO262,652^GB,214,9,B^FS^FO256,652^GB,214,3,B^FS^FO247,652^GB,214,3,B^FS^FO231,652^GB,214,10,B^FS^FO219,652^GB,214,6,
B^FS^FO213,652^GB,214,3,B^FS^FO198,652^GB,214,9,B^FS^FO186,652^GB,214,6,B^FS^FO180,652^GB,214,3,B^FS^FO164,652^GB,214,
9,B^FS^FO152,652^GB,214,6,B^FS^FO140,652^GB,214,9,B^FS^FO128,652^GB,214,6,B^FS^FO121,652^GB,214,4,B^FS^FO109,652^GB,21
4,6,B^FS^FO91,652^GB,214,9,B^FS^FO85,652^GB,214,3,B^FS^FO76,652^GB,214,6,B^FS^FWI^FT500,630^A0,,22^FD80640803555-
06111^FS^CI13^FWI^FT519,965^A0,N,56^FD60200^FS^CI13^FWI^FT740,901^A0,N,112^FD06
^FS^CI13^FWI^FT273,944^A0,N,84^FD06111^FS^FWI^FT591,954^A0,,68^FD^FS^FO64,16^GB356,611,2,B^FS^FWB^FT58,619^A0,,17^FDC
onsignee / Prijemce:^FS^FWB^FT445,619^A0,,17^FDCsignor /
Odesilatel:^FS^FO450,16^GB225,611,2,B^FS^FO729,16^GB64,136,2,B^FS^FWB^FT104,619^A0,,32^FDRRecipient name
s.r.o.^FS^FWB^FT128,619^A0,,32^FD^FS^FWB^FT214,619^A0,,32^FDZelezna
7/681^FS^FWB^FT269,619^A0,,32^FDBrno^FS^FWB^FT488,619^A0,,32^FDName sender B^FS^FWB^FT536,619^A0,,32^FDNove sady
2^FS^FWB^FT585,619^A0,,32^FDBrno^FS^FWB^FT634,619^A0,,32^FD60200^FS^FWB^FT347,619^A0,,62^FD60200^FS^FWB^FT378,619^
A0,,25^FDRRecipient contact^FS^FWB^FT409,619^A0,,25^FDTel.^FS^FWB^FT703,627^A0,,20^FDPozn.: test
12345^FS^FWB^FT711,627^A0,,20^FD^FS^CI13^FWB^FT781,115^A0,N,56^FD1/1^FS^FWB^FT58,432^A0,,17^FDhttps://www.ppl.cz^FS^FW
B^FT32,619^A0,,20^FDPPL Parcel CZ
Business^FS^FO599,308^GB68,,3,B^FS^FO599,303^GB68,,3,B^FS^FO599,295^GB68,,5,B^FS^FO599,289^GB68,,3,B^FS^FO599,284^GB68
,,2,B^FS^FO599,273^GB68,,5,B^FS^FO599,265^GB68,,2,B^FS^FO599,259^GB68,,3,B^FS^FO599,251^GB68,,5,B^FS^FO599,243^GB68,,5,B^
FS^FO599,235^GB68,,2,B^FS^FO599,229^GB68,,3,B^FS^FO599,221^GB68,,3,B^FS^FO599,213^GB68,,2,B^FS^FO599,205^GB68,,5,B^FS^
FO599,196^GB68,,6,B^FS^FO599,188^GB68,,3,B^FS^FO599,183^GB68,,2,B^FS^FO599,174^GB68,,3,B^FS^FO599,164^GB68,,5,B^FS^FO5
99,155^GB68,,6,B^FS^FO599,150^GB68,,3,B^FS^FO599,142^GB68,,5,B^FS^FO599,134^GB68,,2,B^FS^FO599,125^GB68,,6,B^FS^FO599,1
17^GB68,,3,B^FS^FO599,112^GB68,,2,B^FS^FO599,103^GB68,,6,B^FS^FO599,95^GB68,,3,B^FS^FO599,87^GB68,,6,B^FS^FO599,82^GB6
8,,2,B^FS^FO599,73^GB68,,3,B^FS^FO599,65^GB68,,6,B^FS^FO599,60^GB68,,3,B^FS^FWB^FT717,259^A0,,39^FD80640803555^FS^FWB
^FT409,567^A0,,25^FD+420554123456^FS^FWB^FT56,278^A0,,54^FDPPL CZ s.r.o.^FS^FWB^FT445,243^A0,,17^FDDatum tisku etikety:
9.3.2022^FS^XZ
```

Odpověď – vyzvednutí etiket (JPG)

Náhled generován v programu Postman

```
{
  "items": [
    {
      "referenceId": "1",
      "shipmentNumber": "80640803553",
      "labelUrl": "https://api-dev.dhl.com/ecs/ppl/myapi2/data/0c0a4d30-785a-4ba3-a09d-08d9fd099011",
      "importState": "Complete",
      "relatedItems": []
    }
  ]
}
```

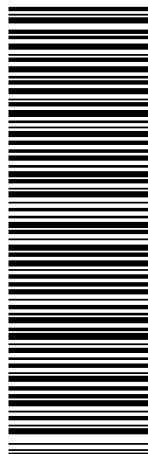


response.jpeg

06111

60200

06



PPL Parcel CZ Business

Consignee / Příjemce: <https://www.HF.ppl.cz>

PPL[®]
PROFESSIONAL PARCEL LOGISTIC

Recipient name s.r.o.

Zelezna 7/681

Brno

60200

Recipient contact

Tel.: +420554123456

Consignor / Odesílatel:

Datum tisku etikety: 9.3.2022

Name sender B

Nove sady 2

Brno

60200



Pozn.: test 12345

80640803554

1/1

Odpověď – GET/shipment/batch - identifikace chybové zásilky při více ks

Pokud metoda GET/shipment/batch volá více zásilek a vrátí se jí chyba v podobě statusu 400, je chybná zásilka zobrazena v errors, kdy pořadí zásilky určuje číslo v závorce [1] počítáno od 0.

```
1 {
2   "type": "https://asp.net/core",
3   "title": "BadRequest",
4   "status": 400,
5   "detail": "Please refer to the errors property for additional detail",
6   "instance": "/shipment/batch",
7   "errors": {
8     "Shipments[1]": [
9       "Unknown parcel shop code"
10    ]
11  }
12 }
```